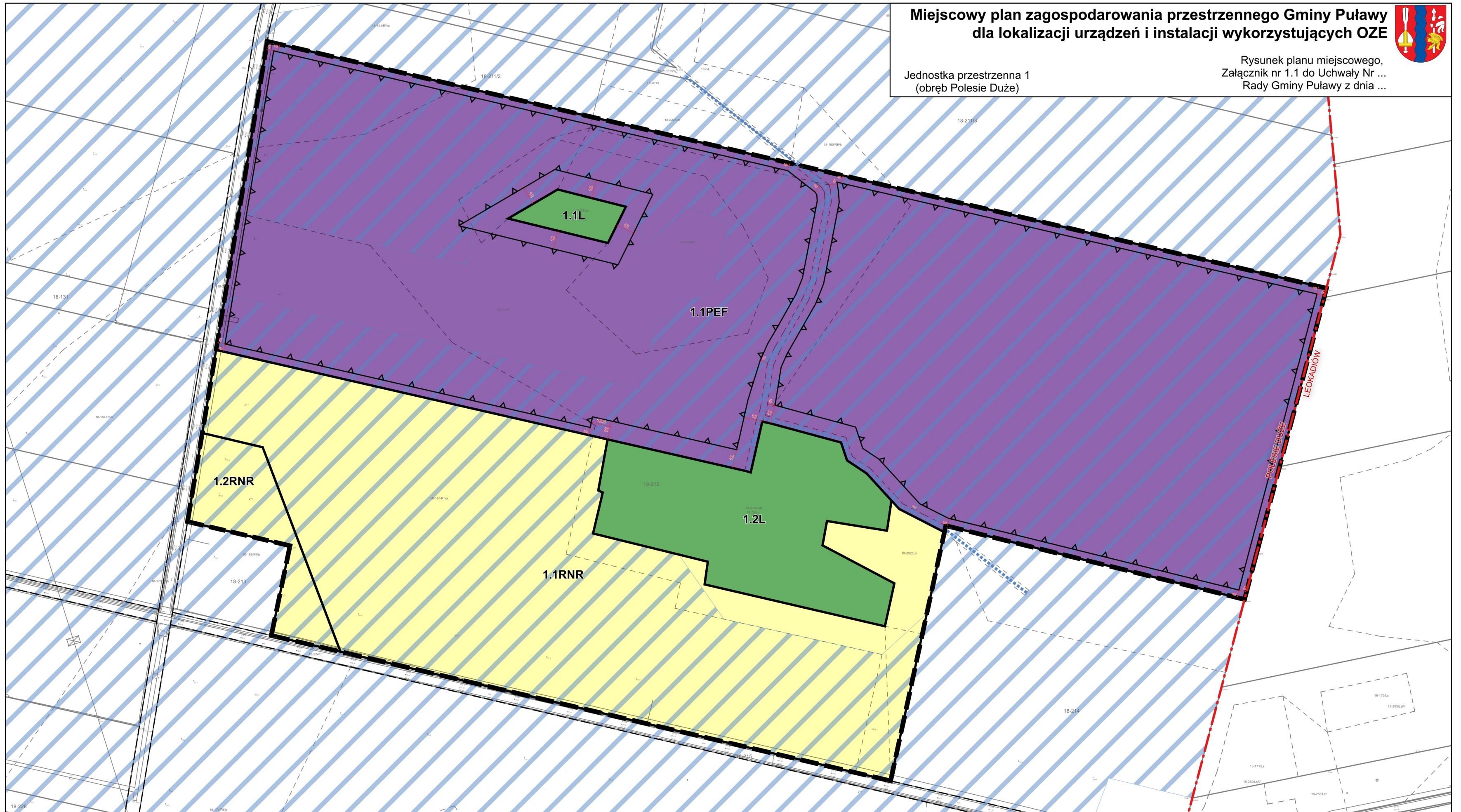
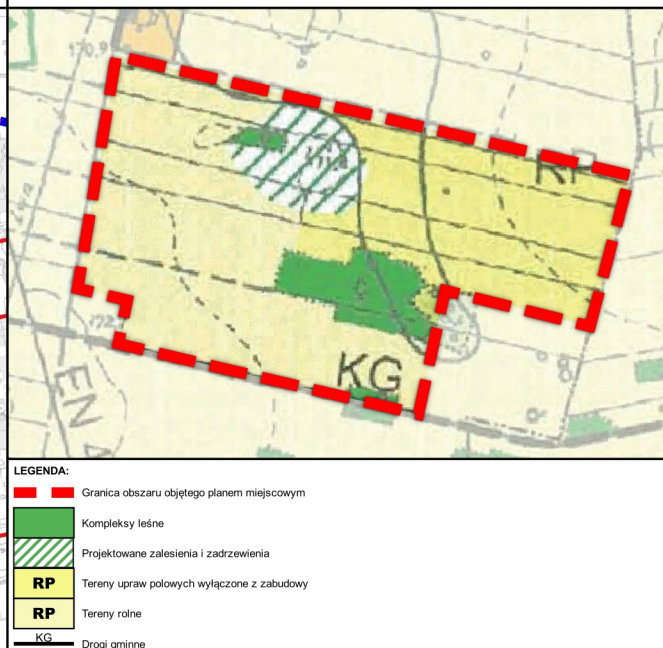
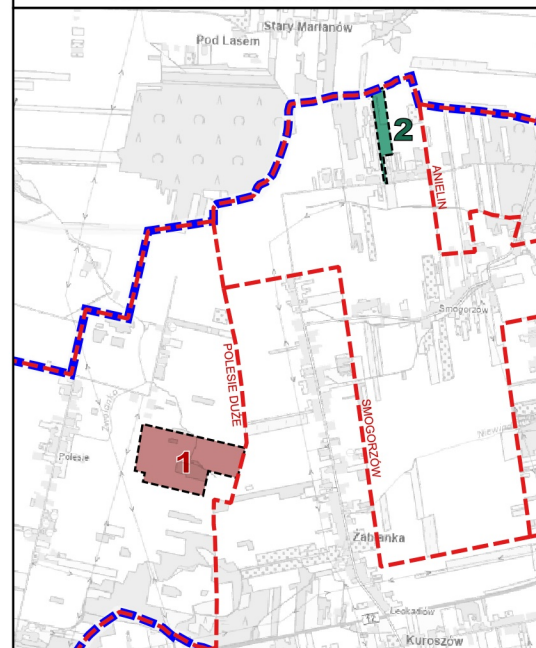







Rysunek planu miejscowego,
Załącznik nr 1.1 do Uchwały Nr ...
Rady Gminy Puławy z dnia ...



WYRYS ZE STUDIUM UWARUNKOWAŃ I KIERUNKÓW ZAGOSPODAROWANIA
PRZESTRZENNEGO GMINY PUŁAWY - SKALA 1:10 000



**OZNACZENIA PLANU MIEJSCOWEGO O CHARAKTERZE INFORMACYJNYM
LUB WYNIKAJĄCE Z PRZEPISÓW ODREBNYCH:**

- | | |
|---|---|
|  | Granica administracyjna obrębu geodezyjnego |
|  | Linia rozgraniczająca drogę poza obszarem planu miejscowego |
|  | Rów melioracyjny - otwarty |
|  | Obszar gruntów zmeliorowanych |
|  | Główny Zbiornik Wód Podziemnych Nr 405 "Niecka radomska" |

- CAŁY OBSZAR
PLANU MIEJSCOWEGO** Główny Zbiornik Wód Podziemnych Nr 405 "Niecka radomska"

